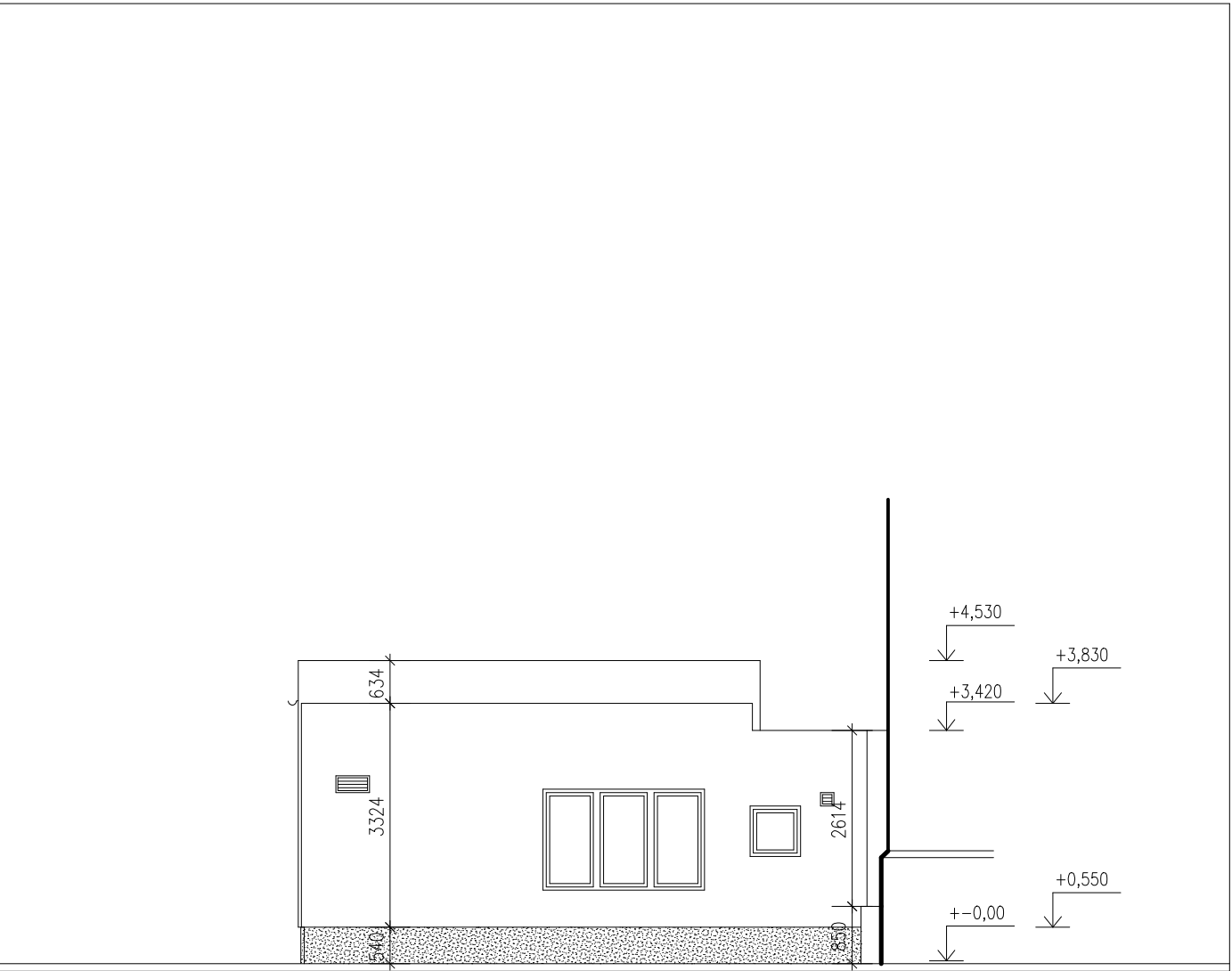
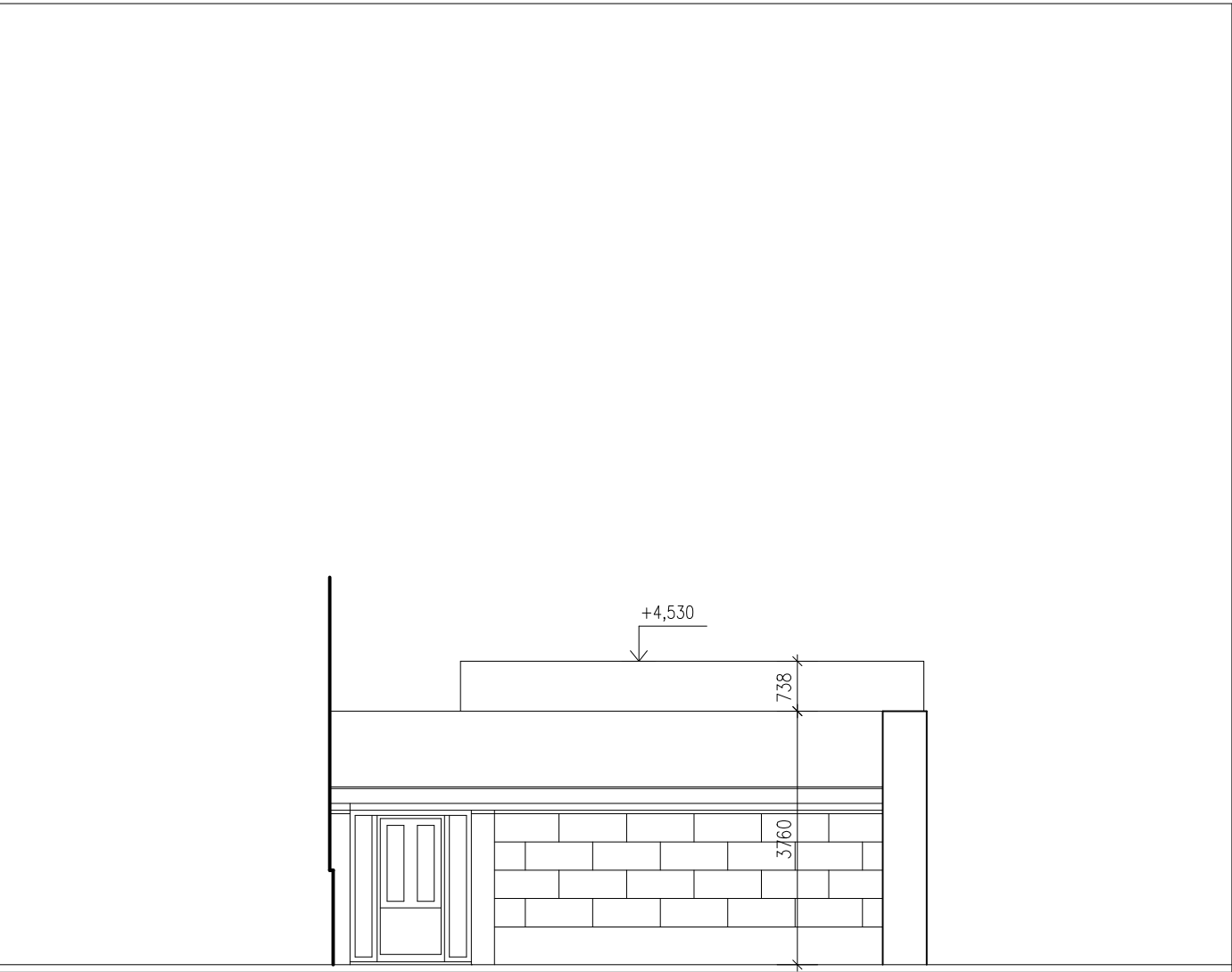


POHLED VÝCHODNÍ




POHLED SEVERNÍ



POHLED JIŽNÍ

POZNÁMKA :

- ZATEPLENÍ OBVOD. PLÁŠTĚ KONTAKTNÍM KOMPOZITNÍM ZATEPLOVACÍM SYSTÉMEM ETICS EPS NEO 70 F TL. 160 MM, OSTĚNÍ OKEN MIN. TL. 30 MM + TENK. OMÍTKA ODOLNÁ MIKROORGANISMŮM SE SAMOČISTIČÍ SCHOPNOSTÍ TL. 1,5 MM, DEKLAROVANÁ HODNOTA LAMDA \leq 0,033 W/m.K
- ZATEPLENÍ SOKLU OBJEKTU SOKLOVÝM SYSTÉMEM, SOKLOVÁ IZOLAČNÍ DESKA S NAPĚTÍM V TLAKU PŘI 10% STLAČENÍ 200 kPa TL. 120 MM, DEKLAROVANÁ HODNOTA LAMDA SOKLOVÉ IZOLAČNÍ DESKY \leq 0,034 W/m.K + AKRYLÁTOVÁ OMÍTKA
- PARAPETY OKEN XPS POLYSTYREN TL. 30 MM, PŘI 10% STLAČENÍ : 300 kPa/M2, DEKLAROVANÁ lamda \leq 0,035 W/m.K
- OSAZENÍ PLASTOVÝCH OKEN $U_w \leq$ 0,90 W/m2K
- OSAZENÍ DESIGNOVÉHO SVĚTLÍKU S PLOCHÝM SKLEM, ZASKLENÍ TROSKLEM $U_{rc,ref\ 300} =$ 0,60 W/m2K
- OSAZENÍ HLINÍKOVÉ STĚNY S JEDNOKŘÍDLOVÝMI DVEŘMI $U_d \leq$ 1,20 W/m2K
- NOVÁ VÁPENOCEMENTOVÁ OMÍTKA NA CCA 15 M2
- NA JIŽNÍM PRŮČELÍ BUDE OPRAVENA HYSTORICKÁ OMÍTKA Z 10% CELKOVÉ PLOCHY 32,0 M2 + NOVÝ FASÁDNÍ NÁTĚR - PLOCHA 32,0 M2
- VENKOVNÍ PARAPETY Z PŘEDZVĚTRALÉHO TITAN ZINKU STEJNĚ JAKO VEŠKERÉ KLEMPÍŘSKÉ KONSTRUKCE

VEDOUČÍ PROJEKTANT: ING. V. VOMOČIL		ČÍSLO ZAKÁZKY: 2025/01 STUPEŇ: DPS		<div></div> <div>ING. Vítězslav VOMOČIL IČO 13179527 PROJEKČNÍ KANCELÁŘ P A R D U B I C E</div>	
INVESTOR :MĚSTO PŘELOUČ, ČESKOSLOVENSKÉ ARMÁDY 1665, PŘELOUČ OBEC : PŘELOUČ, MASARYKOVO NÁMĚSTÍ Č.P. 1340					
STAVEBNÍ ÚPRAVY HOLIČSTVÍ + PŘÍSTAVBA MASARYKOVO NÁMĚSTÍ Č.P. 1340, PŘELOUČ					
POHLEDY – NOVÝ STAV				DATUM : II. 2025 MĚŘÍTKO: 1 : 100	D.1.1.3.14